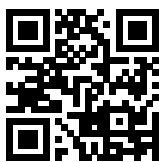


# 入居者 募集中

## 二次(補欠)募集



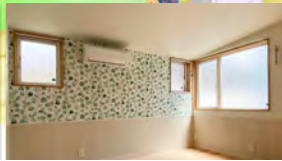
たまよんについて



応募申請フォーム



2階 / 居室前のベランダ



2階 / 居室①

「小さな幸せであふれる毎日を過ごしてもらいたい」

## たまよんガーデン・コミュニティ

重度障害者の地域密着型シェアハウス

### 応募要項

対象	18才以上の重症心身障害者 ※東京23区にお住まいの方を対象とさせていただきます。
募集人数	男性1名、女性1名(計2名)
費用	家賃9万円～ ※食費、光熱水費は按分となります。 ※その他、生活サポート費、共益費、生活に必要な物品の実費費用などが掛かります。
住所	東京都世田谷区玉川4-38-2
最寄駅	東急田園都市線「二子玉川駅」より 徒歩13分

### 入居の流れ



応募する	(12月1日～12月27日) ※チラシ上部の応募申請フォームよりお申し込みください
内見	(12月18日～12月20日) ※応募予定で内見をご希望の方は、メール(「たまよん内見希望」とタイトルにご記入ください)・電話でご連絡ください。
選考期間	(1月1日～1月14日)
面談	(1月15日～1月31日)
契約	(2月1日～2月14日)
入居開始	(2月下旬)

### 「たまよん」プロジェクトとは？



重い障害があっても慣れ親しんだ地から遠く離れることなく、地域の一員として、独立して安心・安全に暮らせるよう、重度障害者のためのケアつきシェアハウスをオープンします。おしゃべりな駅周辺、多摩川の自然の豊かさ、国分寺崖線の緑を満喫できる世田谷区玉川地域での新しい取り組みです。

### 運営会社

株式会社 澤石商店 ～信頼の種を人・街・地域で～

〒103-0013  
東京都中央区日本橋人形町1-13-9  
藤和日本橋人形町コープ405

公式HP：<https://sawaishi.com/>  
電話：03-3668-3931  
メールアドレス：info@sawaishi.com



澤石商店HP



HP



Instagram



公式グズ



note



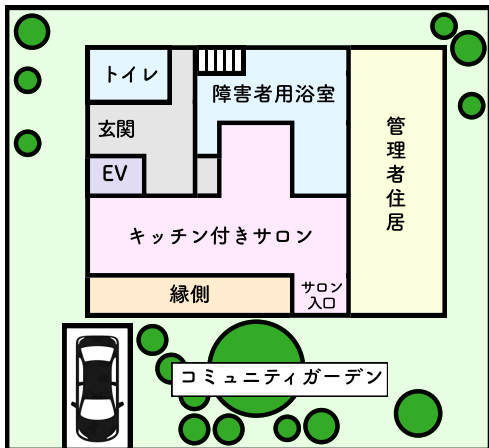
Facebook

裏面もあります→

# たまよんの暮らしを紹介します

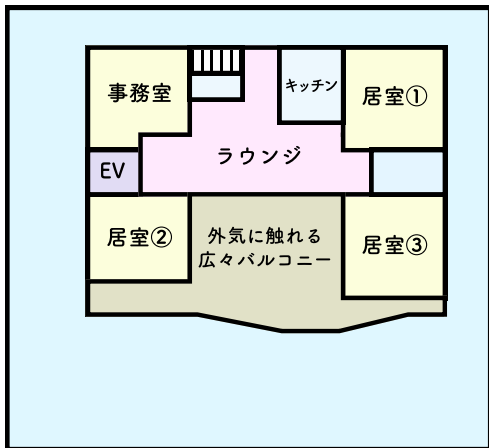
1階

バリアフリー仕様の庭を見渡せる  
広いキッチン付きサロン、縁側



2階

重度障害者専用居室、ミニキッチン、  
「たまよん」事務室



## 多摩川・国分寺崖線のふもとで過ごす丁寧な暮らし

重度障害者が地域で衣食住を丁寧に暮らし、  
小さな幸せに満ちた毎日を過ごせるシェアハ  
ウスです。

多摩川・国分寺崖線のふもとで、自然の豊か  
さを感じながら、安心・安全に独立して暮ら  
せる地域密着型の新しい取り組みです。



## SDGsへの取り組みもしています。

たまよんでは、太陽光による創電蓄電や空気  
の循環を意識した建築設計、また庭の草木へ  
の水の供給に雨水を利用するなど、SDGsに積  
極的に取り組んでいます。